

# NEUHEIT

## BRULAFit® macht das Unmögliche möglich: Schnelle Wärme, die auch lange anhält.

- aus BRULAFit®
- schnellere Wärmeleitfähigkeit, lange Speicherung
- Verbundwerkstoff aus Vergussmasse + Graphit
- wird genauso verarbeitet u. versetzt wie BRULAPor
- 30mm Stärke, schwere Speicherausführung

REDI!BOX

Es ist eine kleine Sensation: Grundöfen - so gesunde und ökologische Heizquellen sie auch sind - haben einen einzigen Nachteil. Es dauert eine Zeit, bis ihr Speicher mit Wärme aufgeladen ist, und diese an den Raum abgegeben wird. Die neuen BRULAFit®-Bauelemente von BRULA räumen mit diesem Nachteil nun auf. Dank des neuartigen, patentierten Verbundmaterials, das aus Vergussmasse und expandiertem Naturgraphit besteht, wird die Wärme wesentlich schneller aufgenommen bzw. weitergeleitet und dennoch ebenso lange gespeichert wie in einem herkömmlichen Grundofen. Das Sortiment soll nach und nach eine vergleichbare Formenvielfalt aufweisen wie das BRULAPor-Programm. Eine Vielzahl an Bauteilformen soll hier auch den kreativen Ofensetzer ansprechen. Attraktive Kachelofen- und Kaminarchitektur mit dem High-Tech-Material BRULAFit®.

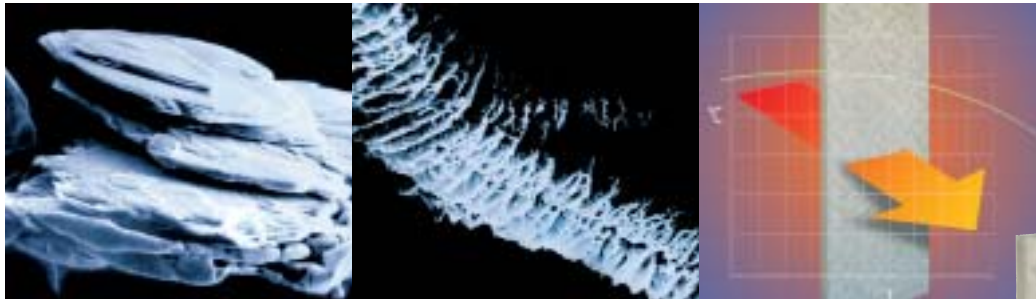
Bauelemente

BRULAFit®

BRULA GMBH  
WEIDACHER STR. 17 (AM FLUGPLATZ) / D-87471 DURACH (ALLGÄU)  
FON +49(0)831-564070 / FAX +49(0)831-56407-50  
info@brula.de BRULA online-shop: [www.brula.de](http://www.brula.de)

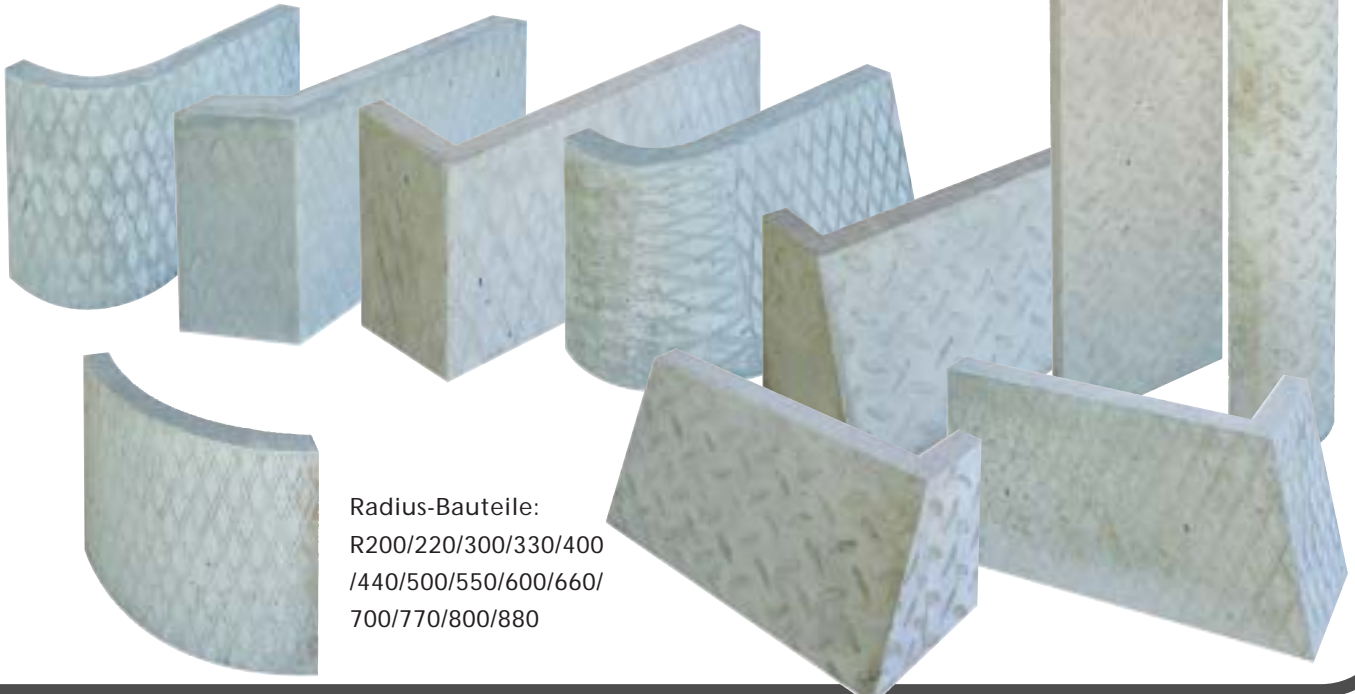


**BRULA**<sup>®</sup>  
DAS INTELLIGENTE OFENBAUSYSTEM.

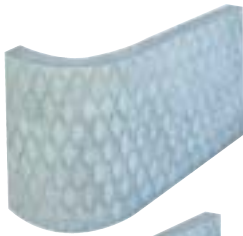


Raster-Elektronenmikroskop-Aufnahme:  
links Naturgraphit, rechts expandierter Graphit

Einige der BRULAFit®-Bauteile. Das gesamte Sortiment ersehen Sie in unserer Preisliste. Das BRULAFit®-Programm wird laufend erweitert.



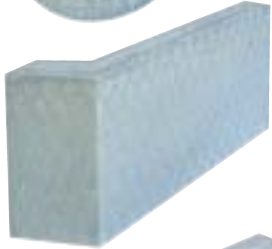
Radius-Bauteile:  
R200/220/300/330/400  
/440/500/550/600/660/  
700/770/800/880



**Eckelement, 90° Radiusecke R100**  
 Art.-Nr. 35001  
 330 x 110 x 220 (H) mm  
 Materialstärke 30mm



**Eckelement, 90° Radiusecke R70**  
 Art.-Nr. 35002  
 330 x 110 x 220 (H) mm  
 Materialstärke 30mm



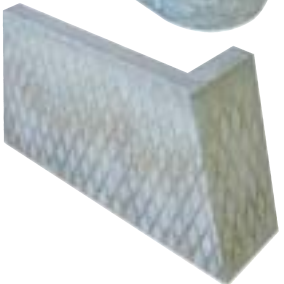
**Eckelement, 45° Ecke**  
 Art.-Nr. 35003  
 330 x 110 x 220 (H) mm  
 Materialstärke 30mm



**Eckelement, 90° Ecke**  
 Art.-Nr. 35004  
 330 x 110 x 220 (H) mm  
 Materialstärke 30mm



**Eckelement, 90° Ecke R70 rechts, kurze Seite konisch (6°)**  
 Art.-Nr. 35005  
 330 x 110 x 220 (H) mm  
 Materialstärke 30mm



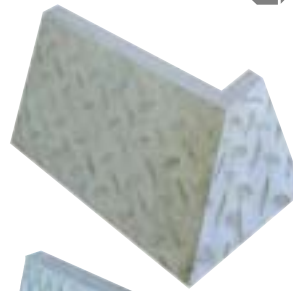
**Eckelement, 90° Ecke rechts, kurze Seite konisch (6°)**  
 Art.-Nr. 35006  
 330 x 110 x 220 (H) mm  
 Materialstärke 30mm



**Standardplatte**  
 Art.-Nr. 35007  
 660 x 220 mm  
 Materialstärke 30mm



**Rundelement 75 R 75, 180° Segment**  
 Art.-Nr. 35008  
 660 (H) mm  
 Materialstärke 30mm



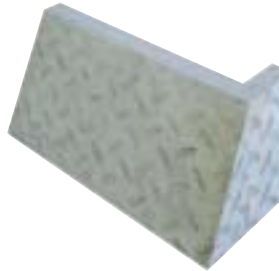
**Eckelement, 90° Ecke rechts, beide Seiten konisch (6°)**  
 Art.-Nr. 35009  
 330 x 110 x 220 (H) mm  
 Materialstärke 30mm



**Eckelement, 90° Ecke R70 rechts, beide Seiten konisch (6°)**  
 Art.-Nr. 35010  
 330 x 110 x 220 (H) mm  
 Materialstärke 30mm



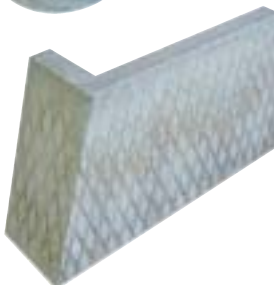
**Eckelement, 90° Ecke links, lange Seite konisch (6°)**  
 Art.-Nr. 35011  
 330 x 110 x 220 (H) mm  
 Materialstärke 30mm



**Eckelement, 90° Ecke rechts, lange Seite konisch (6°)**  
 Art.-Nr. 35012  
 330 x 110 x 220 (H) mm  
 Materialstärke 30mm



**Eckelement, 90° Ecke R70 links, kurze Seite konisch (6°)**  
 Art.-Nr. 35015  
 330 x 110 x 220 (H) mm  
 Materialstärke 30mm



**Eckelement, 90° Ecke links, kurze Seite konisch (6°)**  
 Art.-Nr. 35016  
 330 x 110 x 220 (H) mm  
 Materialstärke 30mm



**Radius-Bauteile:**  
 Alle 220mm hoch,  
 Materialstärke: 30mm

R200/220/300/330/400/440/  
 500/550/600/660/700/770/  
 800/880